

Palfinger P300KS mit Powerlift-System

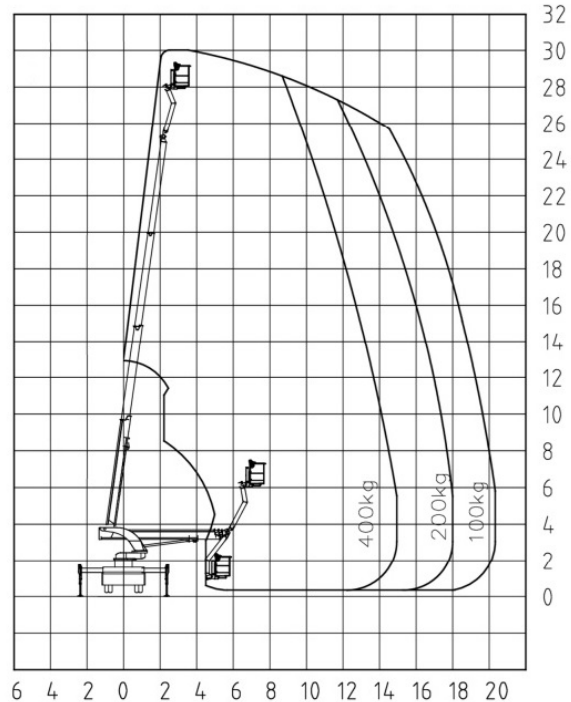


Die technischen Details:

Alle angegebenen Daten sind Circa-Angaben des Herstellers

Arbeitshöhe: **30,00 m**
 Plattformhöhe: **28,00 m**
 Durchfahrtshöhe: **ca. 3,50 m**
 Durchfahrtsbreite: **2,55 m**
 Gesamtlänge: **7,65 m**
 Gesamtgewicht: **7,5 t**
 Antrieb: **Heckantrieb (Diesel)**
 Arbeitskorbgröße: **1,80 m x 0,80 m**
 Traglast: **400 kg**

Stütze: 0 % / 0 %: **2,55 m**
 Stütze: 0 % / 50 %: **3,30 m**
 Stütze: 0 % / 100 %: **3,85 m**
 Stütze: 50 % / 100 %: **4,55 m**
 Stütze: 100 % / 100 %: **5,15 m**



Für Fragen und weitere Informationen stehen wir Ihnen sehr gern zur Verfügung und freuen uns auf den Kontakt mit Ihnen.