

RUTHMANN TB 290 pro

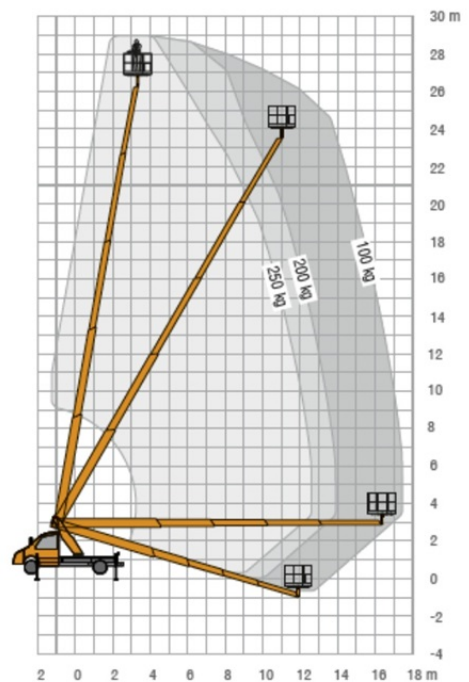


Die technischen Details:

Alle angegebenen Daten sind Circa-Angaben des Herstellers

Arbeitshöhe: 29,00 m
 Plattformhöhe: 27,00 m
 Durchfahrthöhe: 3,10 m
 Durchfahrtsbreite: 2,50 m
 Gesamtlänge: 7,90 m
 Gesamtgewicht: 3,5 t
 Antrieb: Heckantrieb (Diesel)
 Betrieb der Arbeitsbühne: Diesel oder Elektroantrieb 230 Volt
 Arbeitskorbgröße: 1,40 m x 0,70 m
 Traglast: 250 kg

Stütze: 0 % / 0 %: 2,35 m
 Stütze: 0 % / 50 %: nicht möglich
 Stütze: 0 % / 100 %: VA: 3,15 m / HA: 3,10 m
 Stütze: 50 % / 100 %: nicht möglich
 Stütze: 100 % / 100 %: VA: 3,90 m / HA: 3,85 m



Für Fragen und weitere Informationen stehen wir Ihnen sehr gern zur Verfügung und freuen uns auf den Kontakt mit Ihnen.