

RUTHMANN TBR260

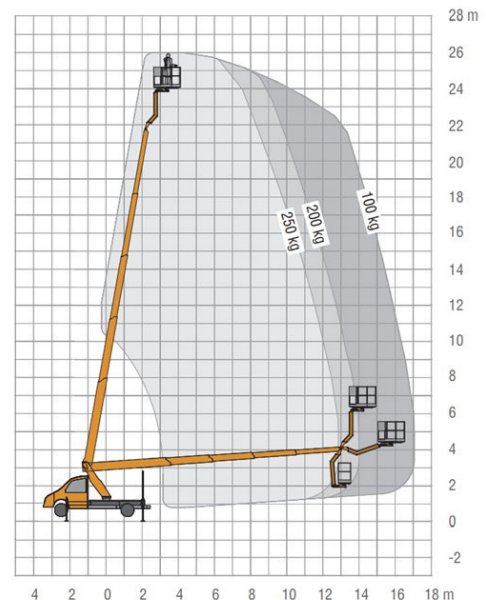


Die technischen Details:

Alle angegebenen Daten sind Circa-Angaben des Herstellers

Arbeitshöhe: **26,00 m**
 Plattformhöhe: **24,00 m**
 Durchfahrthöhe: **3,05 m**
 Durchfahrtsbreite: **2,35 m**
 Gesamtlänge: **7,86 m**
 Gesamtgewicht: **3,5 t**
 Antrieb: **Heckantrieb (Diesel)**
 Betrieb der Arbeitsbühne: **Diesel oder Elektroantrieb 230 Volt**
 Arbeitskorbgröße: **1,40 m x 0,70 m**
 Traglast: **250 kg**

Stütze: 0 % / 0 %: **2,35 m**
 Stütze: 0 % / 50 %: **nicht möglich**
 Stütze: 0 % / 100 %: **VA: 3,10 m / HA: 3,06 m**
 Stütze: 50 % / 100 %: **nicht möglich**
 Stütze: 100 % / 100 %: **VA: 3,85 m / HA: 3,78 m**



Für Fragen und weitere Informationen stehen wir Ihnen sehr gern zur Verfügung und freuen uns auf den Kontakt mit Ihnen.