

TEUPEN Leo 24GT



Die technischen Details:

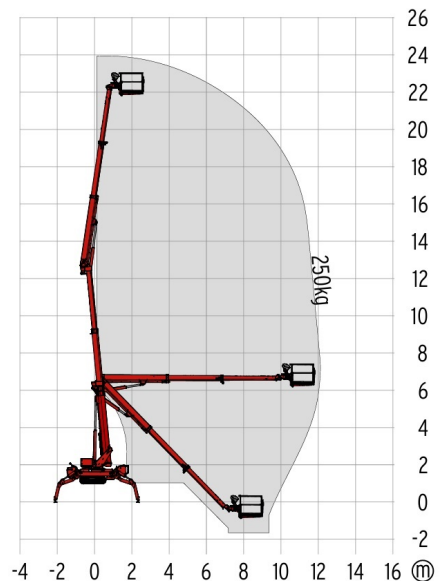
Alle angegebenen Daten sind Circa-Angaben des Herstellers

Arbeitshöhe: 24,00 m
Plattformhöhe: 22,00 m
Durchfahrtshöhe: 3,25 m
Durchfahrtsbreite: 2,50 m
Gesamtlänge: 8,20 m
Gesamtgewicht: 7,5 t

Antrieb: Heckantrieb (Diesel)
Betrieb der Arbeitsbühne: Diesel und Elektroantrieb 230 Volt
Arbeitskorbgröße: 1,40 m x 0,70 m
Traglast: 250 kg

Stütze: 0 % / 0 %: nicht möglich
Stütze: 0 % / 50 %: nicht möglich
Stütze: 0 % / 100 %: nicht möglich
Stütze: 50 % / 100 %: nicht möglich
Stütze: 100 % / 100 %: L: 5,30 m x B: 5,50 m**

** Maße der Abstützung mit Gleitplatten (700 x 220 x 60 mm)



Für Fragen und weitere Informationen stehen wir Ihnen sehr gern zur Verfügung und freuen uns auf den Kontakt mit Ihnen.