

GELENK ARBEITS BÜHNEN



EAB12AC

TECHNISCHE DATEN

ABMESSUNGEN

Max. Arbeitshöhe	11.800 mm
Max. Höhe Arbeitskorb	9.800 mm
Max. Reichweite	6.500 mm
Max. Überladehöhe	4.700 mm
Seitlicher Überhang	0 mm
Länge Arbeitsbühne -eingefahren	3.890 mm
Wenderadius (innen/außen)	1.500 / 3.200 mm

Arbeitskorb

Länge / Breite	760 / 1.170 mm
----------------	----------------

SPEZIFIKATIONEN

Max. Traglast	227 kg
Max. Personenanzahl (innen/außen)	2/2
Steigfähigkeit	35 %
Geschwindigkeit (ein- /ausgefahren)	4,8 / 08 km/h
Max. Neigung	X-2,5° / Y-4,5°
Drehbereich Oberwagen	355°
Drehung Arbeitskorb	180°
Vertikale Bewegung Ausleger	+74°/65°
Horizontale Bewegung Ausleger	180°
Reifen	22 x 7

GEWICHT

Gesamtgewicht	7.080 kg
---------------	----------

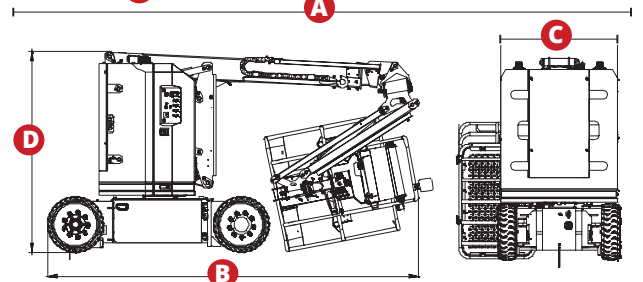
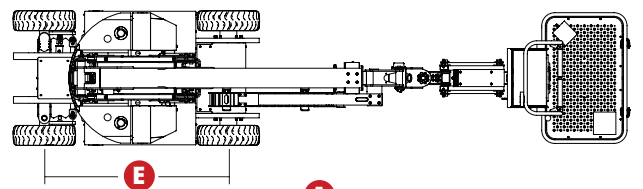
LEISTUNG

Batterie	48 V / 280 Ah
Ladegerät	48 V / 35 A
Antriebsmotor	2 x 32 VAC / 3,3 kW
Hubmotor	30 VAC / 5,0 kW

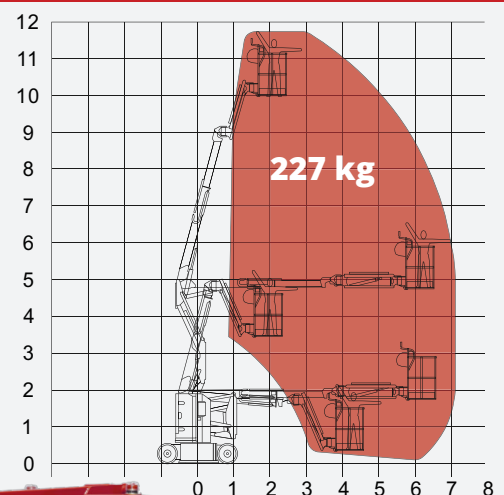
Anmerkung: Alle angegebenen Daten und Ausstattungen sind unverbindlich und können jederzeit ohne vorherige Mitteilung geändert werden.

ABMESSUNGEN

A Länge Arbeitsbühne	5.740 mm
B Transportlänge	3.890 mm
C Breite Arbeitsbühne (inkl. Räder)	1.200 mm
D Höhe Arbeitsbühne	2.000 mm
E Radstand	1.650 mm
Bodenfreiheit	90 mm



LASTDIAGRAMM



GELENK ARBEITS BÜHNEN



MAGNI
TELESCOPIC HANDLERS

EAB12AC

STANDARDAUSSTATTUNG

Plattform-Bedienpult
Hupe
Abstiegsalarm
Stundenzähler
Bedienfeldschutz
Rundumleuchte
Notstrom-Notpumpe
Tankanzeige / Batterieladung
Anlasser und Notpumpe
Steckdose am Korb



Neigungspegelsensor mit akustischem Alarm

Einklemmschutz für sicheres Arbeiten

3D Korbarm

Arbeitsscheinwerfer

INTELLIGENTE LÖSUNGEN FÜR EFFIZIENTES ARBEITEN

- Umweltfreundlicher Batteriebetrieb
- Null-Hecküberhang
- Drehbarer Arbeitskorb
- Problemloser Einsatz innen & außen
- Volle Höhe verfahrbar
- Extrem Wartungsfreundlich
- Einfacher Transport

Überladesensor

Notabsenkung

Non-Marking Reifen



Weitere Infos
auch auf unserer
Homepage:



12V DC Batterie

#LIFTDIFFERENT

Magni Deutschland GmbH
Weddern 208 | 48249 Dülmen
info.de@magnith.com